



## Datos generales de una zona arqueológica de la provincia de La Convención: distritos de Huayopata y Santa Ana\*

ANTONIO SANTANDER C.

### Caminos

De Ollantaytambo parte el camino por la quebrada de Tanccac, pasando por Puma-Marca, Maekjo Pata, Habas Pampa, centros de residencia de la época Inca. Atraviesa el puerto (abra) Malaga, a 4,300 m.s.n.m. Al llegar a Panticallla se bifurca el camino: una rama sigue por la margen izquierda del río Lucumayo hasta llegar a Mamac de donde toma la cuchilla para salir por las cumbres a San Pablo. El otro ramal sube a las cumbres de las quebradas de Occabamba y Huayopata, y siguiendo por la cuchilla toca Huaman-Marca, Huaman-Pata, pasa por Mesa-Pelada y llega al interior. En todo el trayecto el camino está interrumpido por derrumbes y efectos del tiempo. En este recorrido de más de 120 kilómetros se encuentran restos de poblaciones cuya importancia es ignorada.

### Petroglifos

A la altura de Huaman-Pata e Inca-Tambo, hasta llegar al Chaco, se encuentran diseminados en toda su extensión restos de este tipo, unos en grupos y otros aislados, unos en roca viva y otros en pedrones más o menos grandes, a flor de tierra, emboscados totalmente. Algunos han sido rotos.

### Fotografías

Corresponde a la zona del Chaco, Hacienda Huayanay. Figs. 1, 2 y 3, de una roca aislada sobre otra firme. La Fig. 1 tomada del oeste. La Fig. 2 del norte, y la Fig. 3 detalle de la parte alta. A continuación, a los 30 metros, la Fig. 4 tomada del oeste, es una sola. Las hendiduras o canaletas tienen de dos a tres centímetros de ancho y uno

a dos y medio de profundidad. Los puntos varían de dos a cuatro cm de diámetro y dos a tres cm de profundidad.

El segundo grupo: Figs. 5, 6 y 7 corresponden a otro grupo que está a un kilómetro de distancia. La Fig. 5, presenta el cuerpo de la roca tomada del lado oeste, la figura geométrica de la derecha tiene 0.48 cm de altura por 0.37 de ancho.

La llama del centro tiene de la mano a la oreja 0.60 m de alto, la pierna 0.48 m de alto. El cuerpo tiene 0.47 m de largo por 0.42 de alto. Lleva un feto de 0.27 m de largo. El zorro tiene 0.47 m. de largo. A la izquierda, dos monos sostienen otra figura geométrica del mismo tipo. En la cabeza de la roca se encuentra esculpida otra figura geométrica que se repite en la parte alta hacia la derecha. Como remate, lleva puntos de las mismas dimensiones casi al borde en todo el conjunto. Al rededor de esta piedra se encuentran aisladas y diseminadas varias cuyo número se ignora.

### Otros grupos

Se encuentran diseminados a lo largo del camino. En la Hacienda Chinchi, parte alta de Huallpa-Mayta. En la Hacienda Mabdor, por Mesa Pelada. En la Hacienda Pavayoc, al pie del cerro Santo Domingo (Apu), hay dos grupos: uno dentro de un marco cuadrado, del mismo tipo, un escorpión alado que dá la sensación de caminar con dirección norte. A los pocos metros, otro grupo de quince llamas de 0.32 cm de alto el mayor, y de 0.07 el menor, en viaje con dirección al sur. En la Quinta Gloria, un grupo. En la hacienda Chaco, dos grupos. En el fundo Buena Vista varios grupos. En el fundo Limón Pata. En el lugar denominado Siete Bateas. Okosñi-Pata, Buenos Aires, etc.

En todos los lugares las figuras difieren unas en forma y tamaño. En algunas se encuentran hojas de coca, ciervos, serpientes y simplemente ideogramas. El tipo es el mismo. Se encuentran también restos de viviendas y cerámica inca imperial. Así mismo grandes osarios en cavernas y usnos (tumbas).

Antonio Santander C.

\* Este artículo se publicó originalmente en el libro *Actas y Trabajos del II Congreso Nacional de Historia del Perú (Época Pre-Hispánica)*, 4-9 de agosto de 1958. Volumen I, pp. 311-312. Editado por el Centro de Estudios Histórico-Militares del Perú. 1959, Lima.

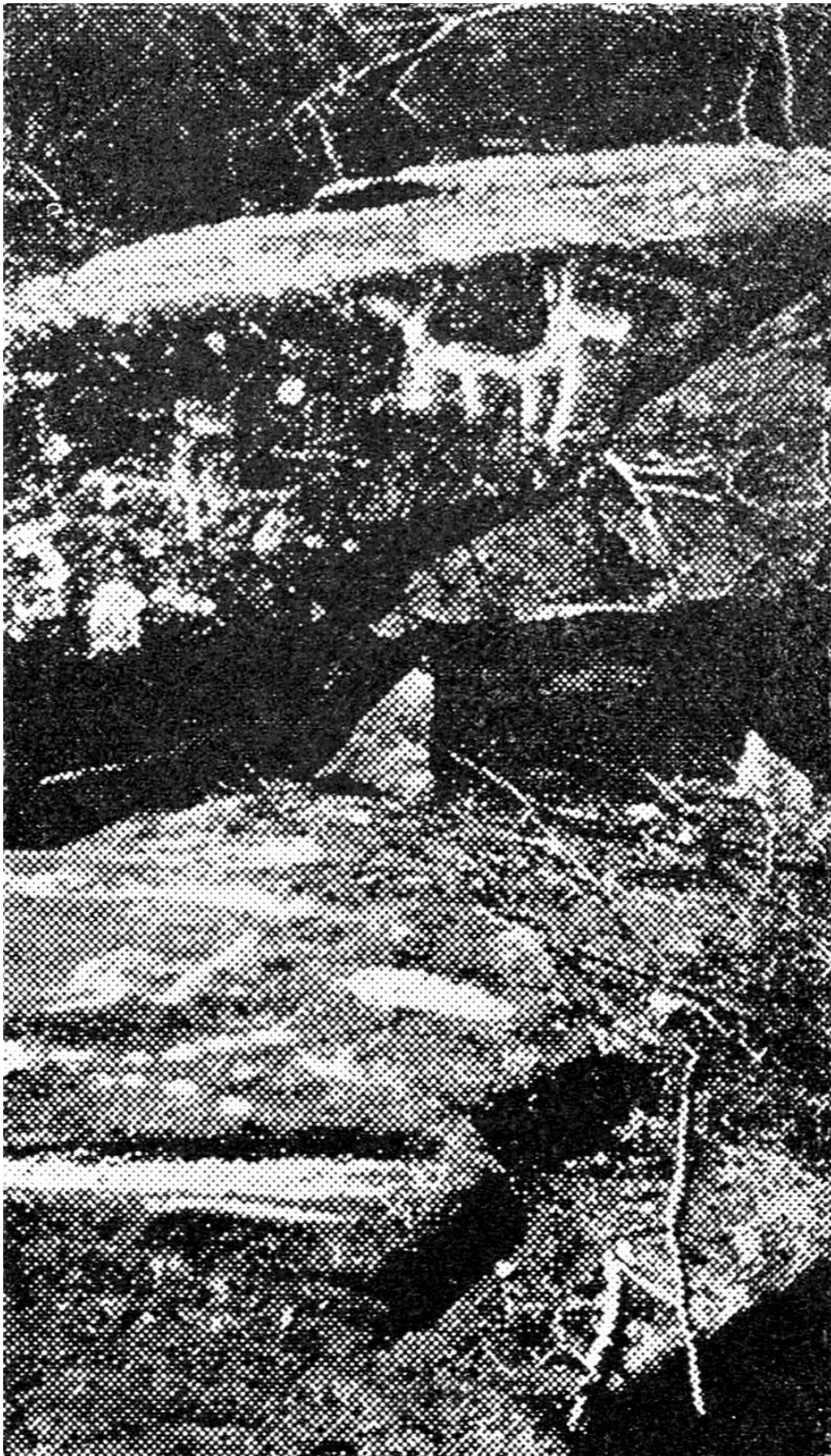


Figura 1.

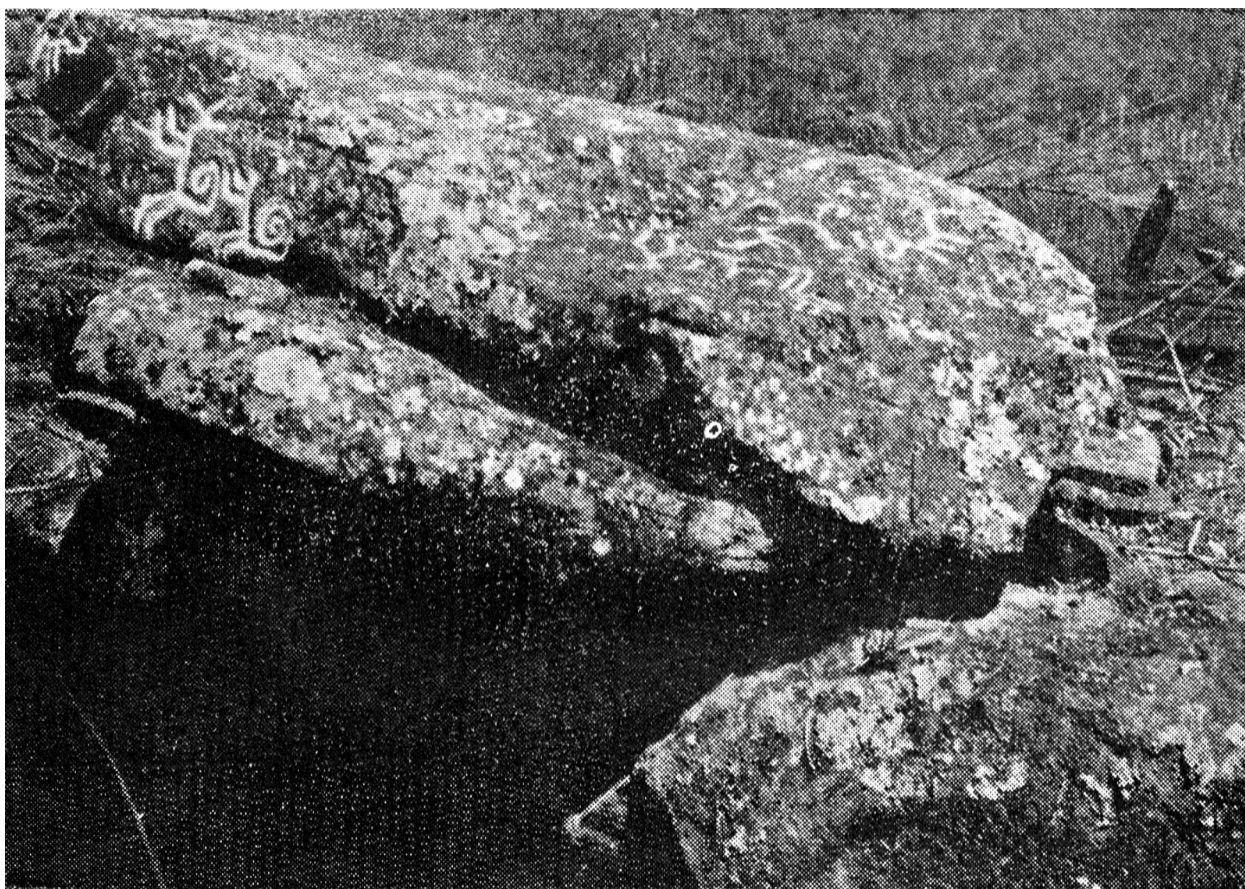


Figura 2.

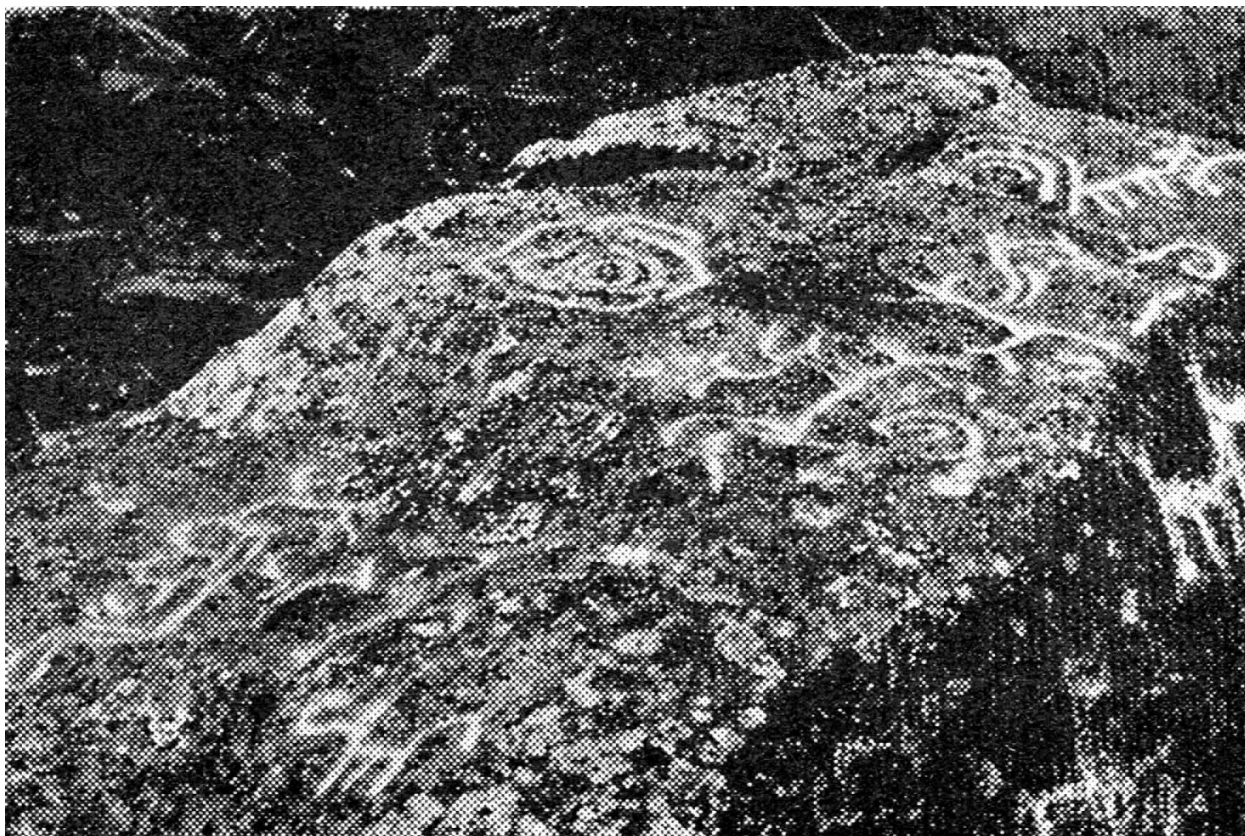


Figura 3.

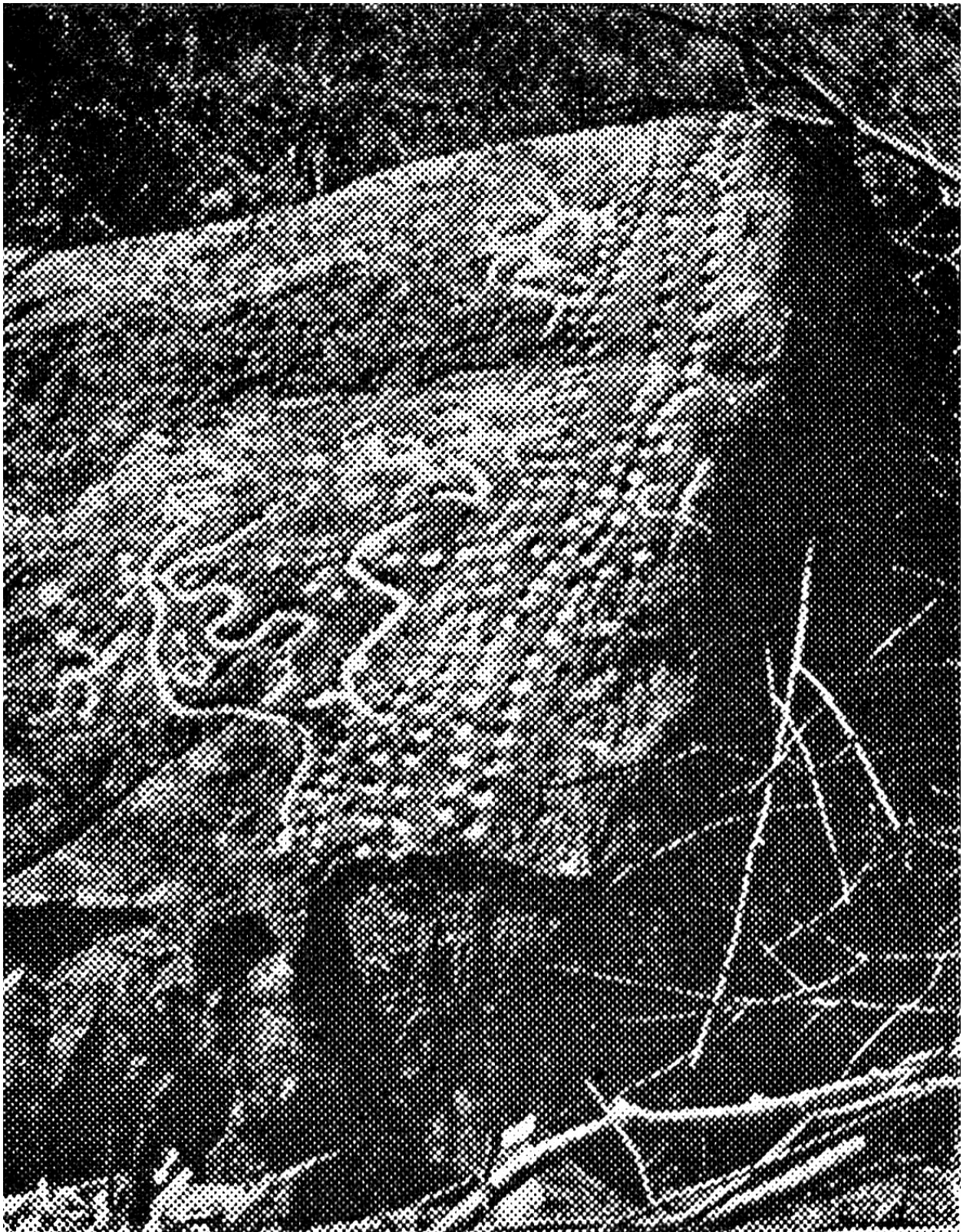


Figura 4.



Figura 5.



Figura 6.